



ASOCIACIÓN
Mane'Kenk

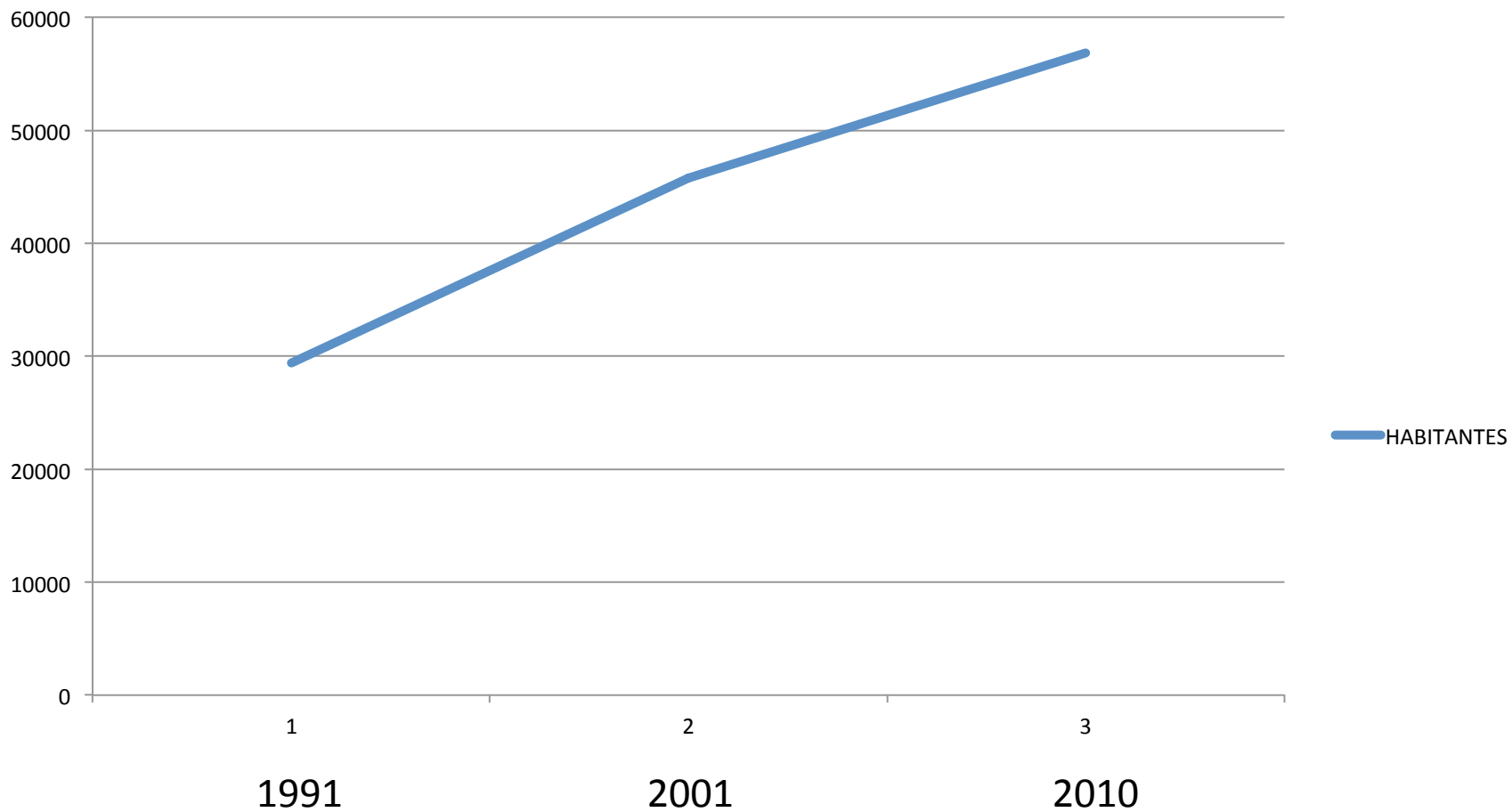
Informe
Evolución de los aportes al relleno sanitario de
la Ciudad de Ushuaia
2003-2010
Versión 2.0

Lic. Nancy Fernandez
Asociación Mane'kenk
2012

EVOLUCIÓN POBLACIONAL 1991-2010

FUENTE: INDEC

HABITANTES



Promedios aportes anuales en m3

Fuente: Dirección de Gestión ambiental. Lic Virginia Rizzo
(ausencia de datos año 2007)

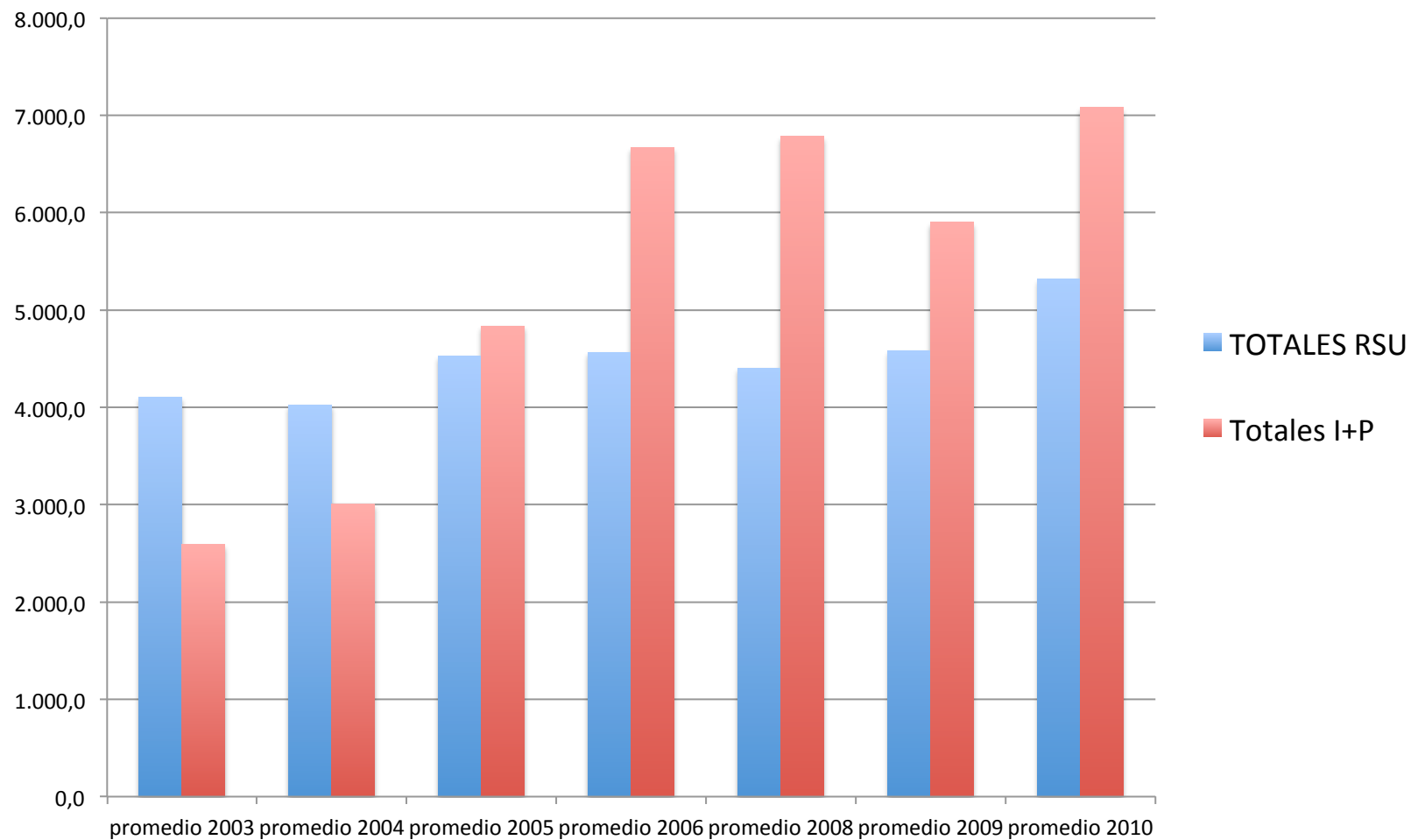
	DOMICILIARIOS	VOLUMINOSOS	PARTICULAR	TOTALES RSU	EMPRESAS	PUERTO
promedio 2003	3.039,8	709,6	358,3	4.107,7	1.786,3	801,7
promedio 2004	3.253,8	516,3	251,2	4.021,3	2.467,5	538,8
promedio 2005	3.696,3	571,4	255,7	4.523,3	4.560,8	272,1
promedio 2006	3.570,0	703,5	293,0	4.566,5	6.486,8	181,5
promedio 2008	3.778,0	466,7	156,3	4.401,0	6.409,7	372,2
promedio 2009	3.872,1	708,3	0,0	4.580,4	5.341,3	558,3
promedio 2010	4.590,5	725,8	0,0	5.316,3	6.464,8	615,5
	DOMICILIARIOS	VOLUMINOSOS	PARTICULARES	TOTALES RSU	EMPRESAS	PUERTO
PROMEDIO TOTAL	3.685,8	628,8	187,8	4.502,4	4.788,2	477,1



ASOCIACIÓN

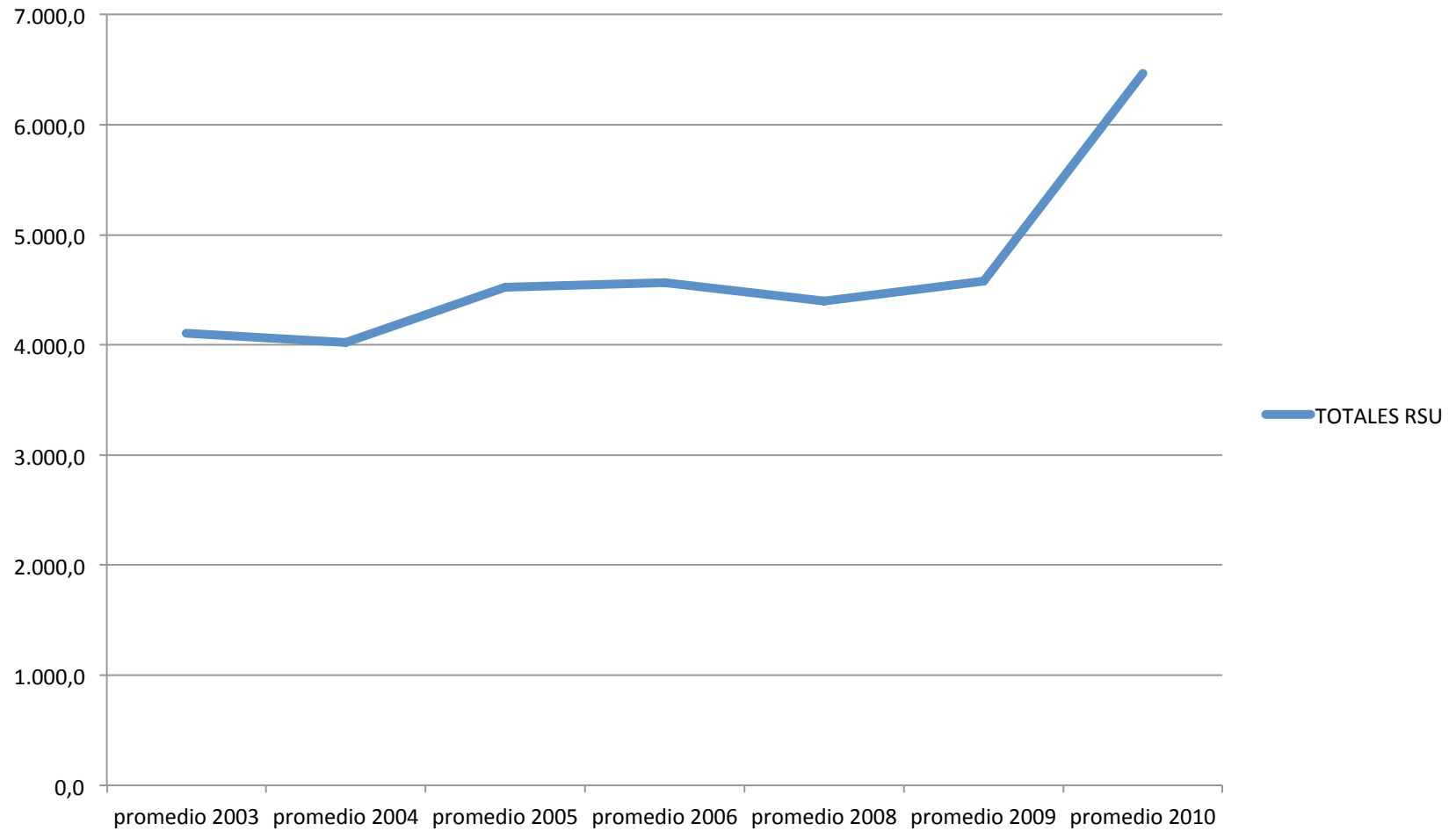
Mans'Kenk

Evolución Comparada entre Residuos Sólidos Urbanos y Residuos Industriales + Residuos del Puerto



Evolución promedio anual de Residuos Sólidos Urbanos

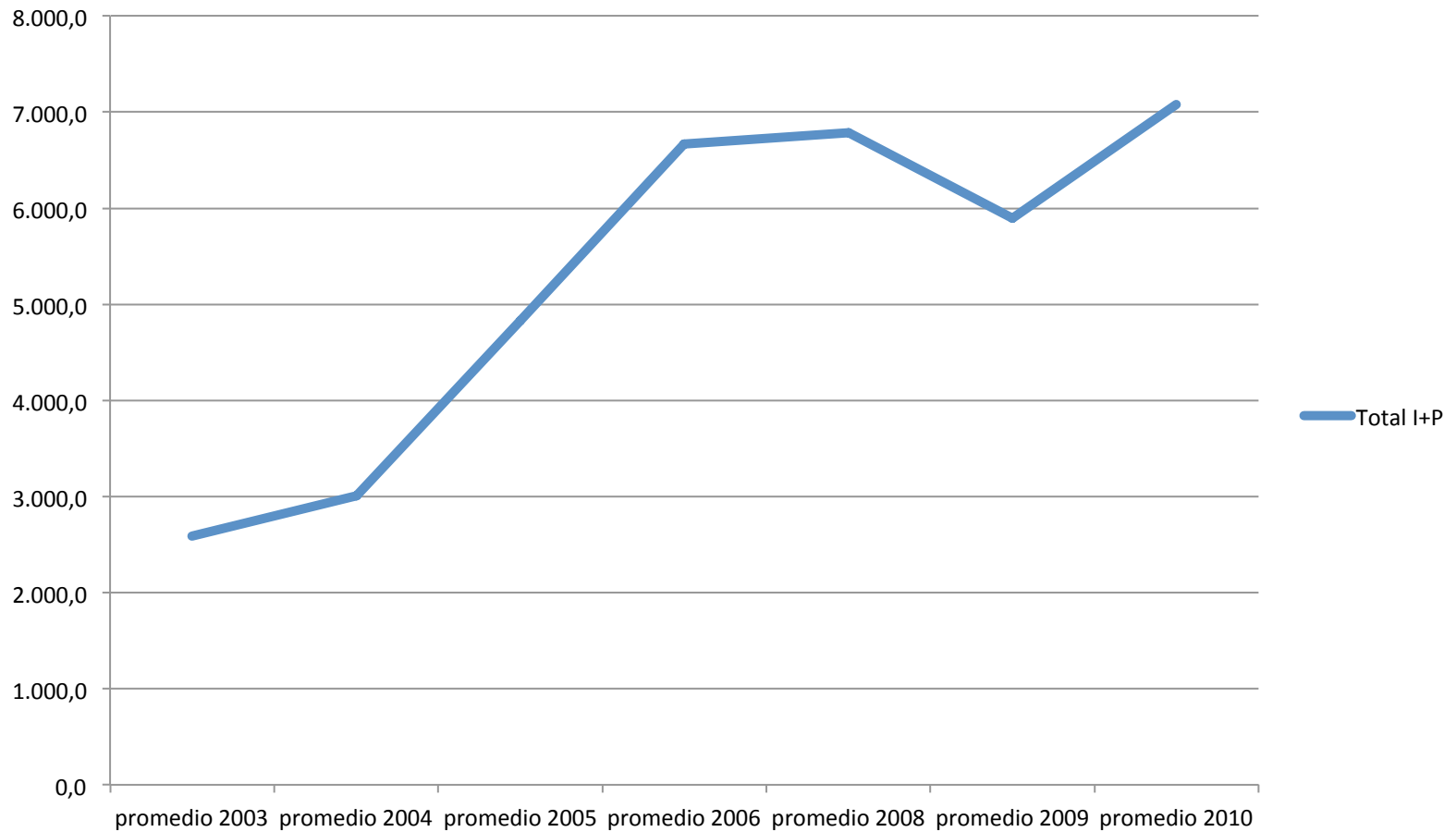
TOTALES RSU



ASOCIACIÓN
Mans'Kenk

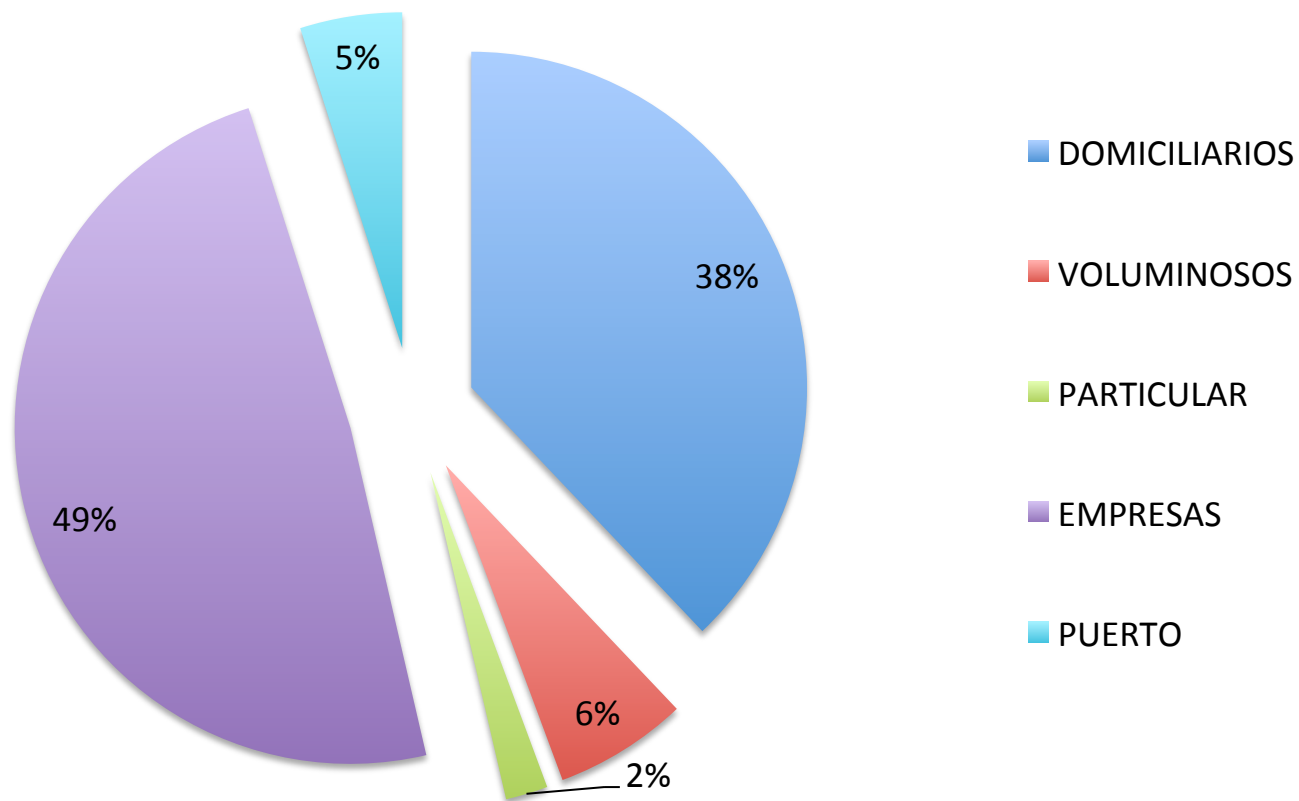
Evolución promedio anual de Residuos Industriales

Total Residuos industriales y puerto

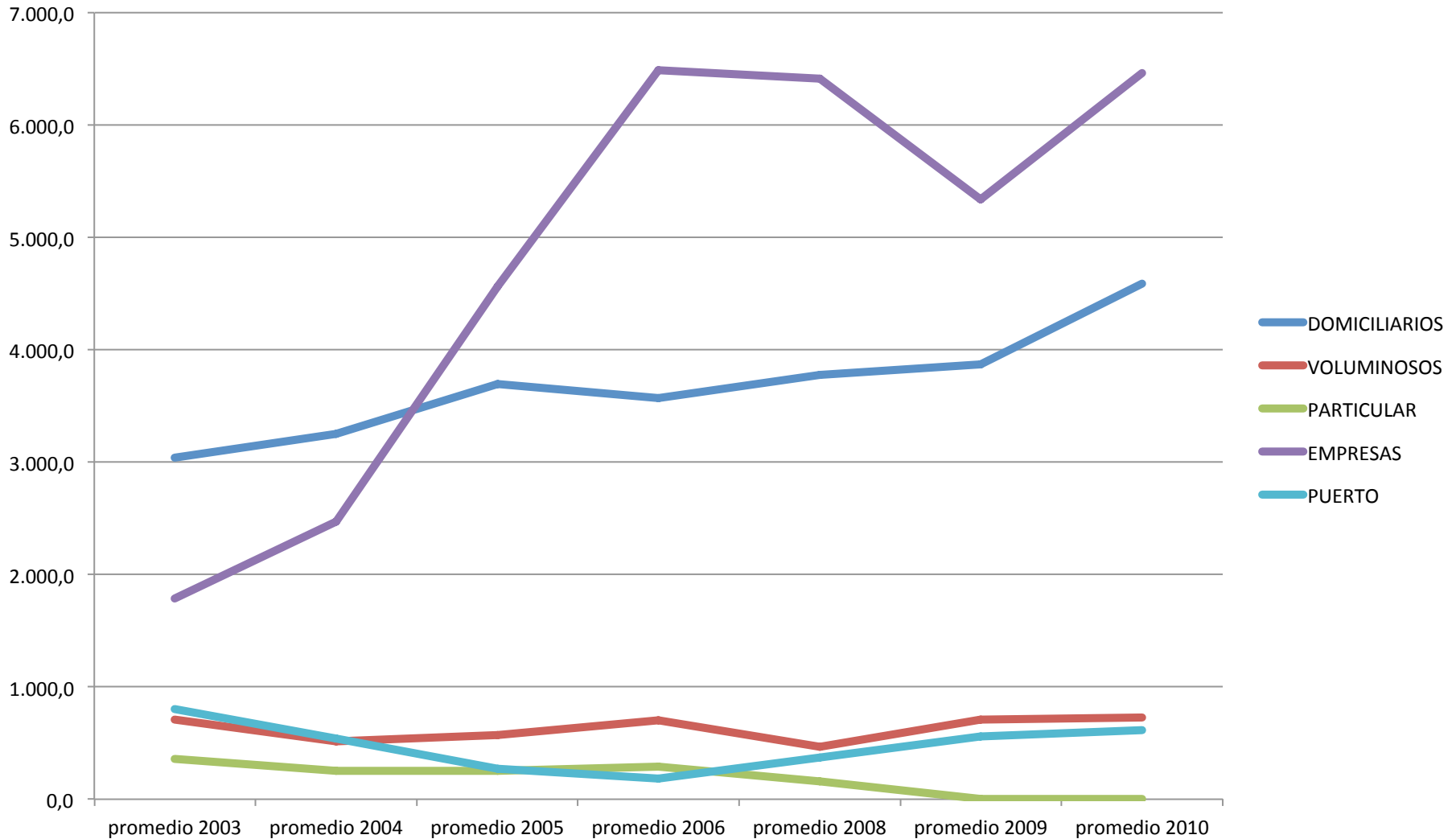


ASOCIACIÓN
Mans'Kenk

Comparativa en porcentajes aportes al relleno sanitario. Promedio período 2003-2012



Evolución comparada promedios de aportes al relleno sanitario clasificados por origen



ASOCIACIÓN
Mans'Kenk

Producción RSU

Comparación año 2003 - 2010

	2003	2010
PROMEDIO RSU	4107,7 m3	5316,3 m3
Promedio RSU por persona	0,089 m3	0,093 m3
Incremento Total		29,4 %
Incremento por persona		4,5 %
Incremento poblacional		24,1 %

Producción de Residuos Industriales

Comparación año 2003-2010

	2003	2010
Total Residuos Industriales	1786,3 m3	4446 m3
Incremento	149 %	

Fuentes:

- INDEC (1991) Censo Nacional.
- INDEC (2001) Censo Nacional.
- INDEC (2010) Censo Nacional.
- Rizzo, V. (2010) Aportes al relleno sanitario. Dirección de gestión ambiental. Municipalidad de Ushuaia. Comunicación personal.